

障がい者 学生のみなさま大歓迎です

福祉の仕事フェア

2024

大都市・福岡シティのFUKUSHIはおもしろい
きっと見つかる 自分らしい職場



2024.June

6/11



14:00~20:00

会場 JR九州ホール(博多駅9階)

入場無料

事前申込み不要

オープニング 14:00~

- 激励メッセージ 福岡労働局長 小野寺徳子氏
- 実際に働いている職員のリレートーク

出展法人ブース 14:30~20:00

ご都合のよい時間にお越しください!

● 各法人が運営しているサービスの説明

就労支援・重度障がい者介護・障がい児支援・施設サービスや在宅サービス、相談支援など

● 待遇や働きやすさ、キャリアアップの仕組みなどの説明

固定給や手当・職場の雰囲気や人間関係・勤務開始からのプロセスなど

就活中の学生さんへ

気になることをどんどん質問してください。見学・説明会の日程を把握し、自分に最適な職場を探しましょう

就職活動にはまだ早い学生さんへ

実際の現場の話を知ると、もっと学校の講義がさらにおもしろくなりますよ



福岡市の28法人が参加!!

なんでも相談コーナー

いきなり出展ブースに行くのが不安な学生さんは、相談支援専門員がコンシェルジュとして対応いたしますので、気軽にお立ち寄りください。

やりたいことをさせてもらえるのかなあ

福祉は安月給って本当?

学校で学んだことや資格を活かしたい

人前で話すの緊張するんですけど

正直、スロースタートしたい

おとなしめな性格に合う職種ってある?

福祉のキャリアアップでどんな感じ?

残業とか休日数とか聞いちゃっていいのかなあ

特設ブース

● ほっと一息できる パンフコーナー

出展法人のパンフレットをゆっくりみながら、お茶タイム。たくさんパンフレットを集めるチャンスです。パンフレットを取りに来るだけのご来場もOK

主催

一般社団法人
福岡市民間障がい施設協議会

共催

ハローワーク福岡中央



お問合せ先
フェア事務局

社会福祉法人 明日へ向かって

福岡市東区青葉2-11-9

092-663-2833

MAIL: info@swca.or.jp
担当: 未松

ご確認・ご相談等、気軽にお問合せください。

THE MESSAGE

社会人になるって大変ですよ。
私たちもそうでした。

今回の仕事フェアは、就活中の学生に活用していただけますし、
また一度に多くの実践を学ぶ機会としても活用できます。

学生の皆さんに障がい者福祉事業の魅力や仕事の内容をご紹介、
就職活動に役立つ情報を得るだけでなく、他校の学生や社会人の様子を見るのも勉強です。
是非、積極的にご参加ください。

小さい頃から身近に障がいのある方がいて、福祉職を目指してきました。利用者ひとりひとりの個性を感じながら支援するなかで、自分自身も成長できていることにやりがいを感じます。充実した日々をおくることができ、とても嬉しいです。

友永 裕美さん
[いるか福祉会]

障がい児の施設で働いて、2年目となります。未熟な私が子供たちに適切な支援ができるか正直、不安しかありませんでしたが、年齢が近い育成担当の先輩が1から10まで教えてくれて、楽しみながらステップアップできました。

佐藤 陸生さん
[共栄福祉会]

就労支援の配属になって働きはじめました。利用者やご家族と真摯に向き合うなかで、困っていることが解決したり、できることが増えたりしたときに笑顔で感謝の言葉をいただくことも多く、これが仕事のモチベーションに繋がるのだと実感しています。

井上 夢乃さん
[悲田院]

4年目になり、利用者個々に適した支援を考えて、本人の意欲を引き出すことで、苦手だったことを克服してもらえた姿を何度も見してきました。向上心が芽生えるような声掛けなどの支援で、利用者の目標が達成できたときにやりがいを感じます。

服部 未央さん
[福岡市身体障害者福祉協会]

利用者さんの表情や言動等は日々異なり、こちらの働きかたで変わることもあります。3年目となり、対人の仕事の魅力や難しさを含めたやりがいがあると感じるようになりました。様々な支援や接し方を工夫しながら、多くを学ぶことがありますよ。

土持 優希さん
[福岡障害者支援センター]

就活中の皆様

福祉職に決めている学生さん。高齢者・障がい者・子どもと色々あるから迷いますよね。障がい者福祉って、社会参加の支援なので色んな体験ができますよ。福祉にするか一般企業にするか決めきれない学生さん。お給料や将来のことが気になりますよね。ぜひ、各ブースをまわって情報収集すると、安心してキャリアアップできると思えるかも知れませんよ。

1年生からどうぞ

就活は先のことなのでまだイメージしていない学生さん。学校で講義を受けながら、実際の支援現場のことを知るのも大切です。できるだけ多くの福祉事業所の情報をキャッチして、見学・インターシップを通じて、自分にあう就職先を見つけましょう。様子見や遊びに来る気持ちで普段着で来てください!

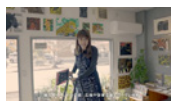
福祉の仕事は、人々の生活を支える重要な役割を果たしており、その中には、誰かの笑顔を引き出すことができます。生きづらさのある人の暮らしに寄り添うことは、地域に、日本に、世界に向けた平和を希求するメッセージです。日々の業務を通じて地域社会の課題に取り組み、より良い未来を築くための仕事です。

出展する28法人

各法人が多彩な複数の事業を展開

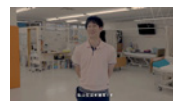
社会福祉法人福岡市社会福祉事業団 / NPO法人いるか福祉会 / 社会福祉法人のぞみの里 / 社会福祉法人玄洋会 / 社会福祉法人自立の里 / 社会福祉法人悲田院 / 社会福祉法人共栄福祉会 / NPO法人いるか / 社会福祉法人福岡市手をつなぐ育成会 / 合同会社サンクスシェア / 社会福祉法人福岡市身体障害者福祉協会 / 株式会社きらきら / 社会福祉法人福岡障害者支援センター / NPO法人今山を守る会 / 社会福祉法人福岡あけぼの会 / 合同会社心笑 / 社会福祉法人JOY 明日への息吹 / NPO法人フォー・ユー / 社会福祉法人わたつみ会 / 社会福祉法人葎の家福祉会 / NPO法人はくちょうの会 / 社会福祉法人明日へ向かって / NPO法人地域生活支援センター Forza / 合同会社結 / 株式会社オアシス九州 / 社会福祉法人PAL / 社会福祉法人福岡ろうあ福祉会 / NPO法人さんえす

福岡市が制作した動画が話題になっています



障がい者施設 中の人たち
就労支援員篇1

<https://www.youtube.com/watch?v=ZB4b0JzTmW8>



障がい者施設 中の人たち
生活支援員篇1

<https://www.youtube.com/watch?v=S9aU2Gc0Y>



障がい者施設 中の人たち
ホームヘルパー篇

<https://www.youtube.com/watch?v=F-0ern1gyVI>



障がい者施設 中の人たち
就労支援員篇2

<https://www.youtube.com/watch?v=QkgKlasfV8s>



障がい者施設 中の人たち
生活支援員篇2

<https://www.youtube.com/watch?v=rPyOJNRa8Is>



障がい者施設 中の人たち
看護師篇

<https://www.youtube.com/watch?v=KCybSTTGENA>